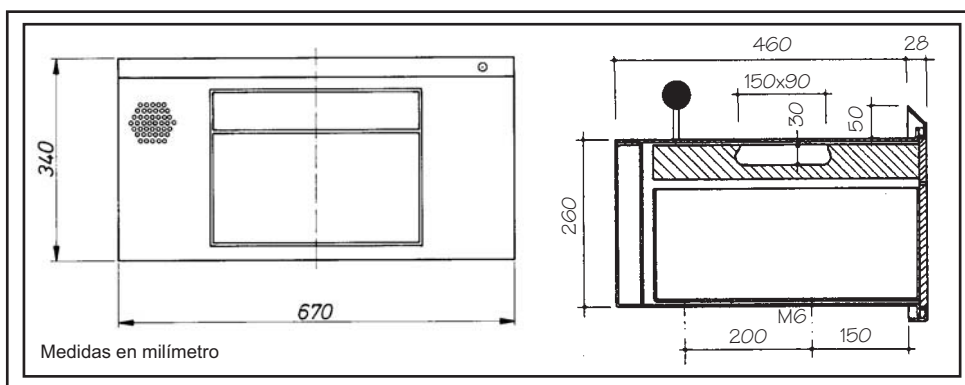
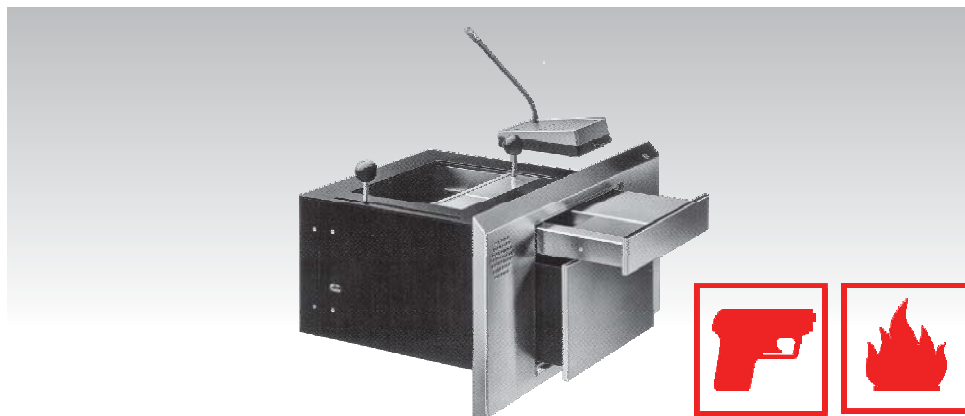


Modelo PPC1

Zona de Pago®
By Christian Delacour

PASAMONEDAS PASAPAQUETES



Pasamonedas - pasapaquetes manual y anti-balas certificado M3/FB4. combinado con un cajón pequeño para las monedas, un cajón más grande para los paquetes y los documentos.

Este modelo responde a las exigencias del automovilista y del peatón, y fue diseñado para su uso en las EE.SS., las porterías y los bancos.

El módulo está listo para ser montado.

En su posición cerrada, los 2 cajones están automáticamente bloqueados.

Cada cajón puede ser utilizado de manera independiente.

Cajón pequeño con hueco para las monedas y panel delantero de acero inoxidable.

(El pasa-documentos es igualmente disponible sin interfono)

Sobre petición posibilidad de tener una protección al fuego RF90.

Medidas exteriores :Panel delantero

Ancho	mm	670
Alto	mm	340
Espesor	mm	28
Largo	mm	

Cuerpo

	450
	260
	460

Medidas interiores: cajón pequeño

Ancho	mm	92
Largo	mm	150
Alto	mm	30

cajón grande:

	310
	415
	170

Recorrido	mm	250	265
-----------	----	-----	-----

Peso	Kg.	76
-------------	-----	----

PASAMONEDAS PASAPAQUETES



938 712 992

938 444 032



Evitar fijarlo directamente a la fachada (debe poderse desmontar para permitir un eventual arreglo).

- 1) MARCAR EL EMPLAZAMIENTO DE LOS AGUJEROS (8 MM DE DIÁMETRO) SOBRE EL LADO DE LA CONSOLA MÁS CERCANA AL EDIFICIO (PLANTILLA ADJUNTO).
- 2) EMPUJAR LA UNIDAD DESDE FUERA HACIA DENTRO.
- 3) APRETAR LOS TORNILLOS
- 4) ENROSCAR LA PALANCA Y APRETAR.
- 5) CONECTAR EL SISTEMA DE INTERCOMUNICACIÓN A LA RED (220 VOLTIOS).
- 6) COMPROBAR LA INSTALACIÓN ESTABLECIENDO UN DIÁLOGO. SI ES NECESARIO, ADAPTAR EL SISTEMA DE INTERCOMUNICACIÓN A LAS CONDICIONES LOCALES DE ACUERDO CON LAS INSTRUCCIONES ADJUNTAS.

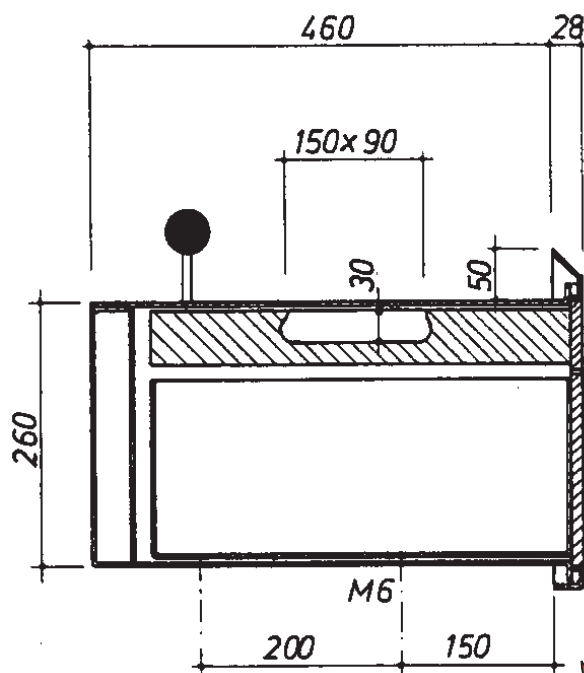
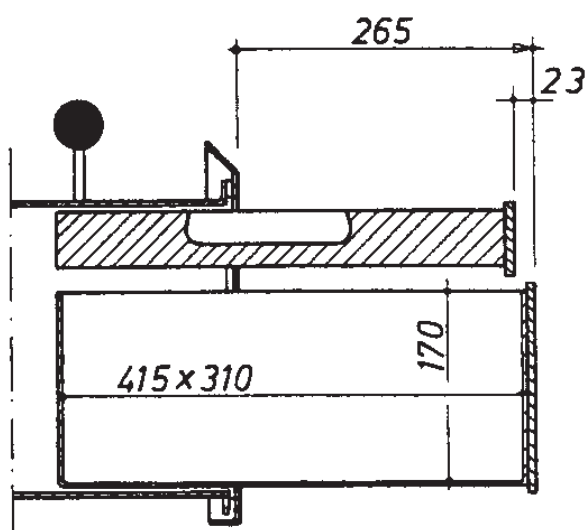
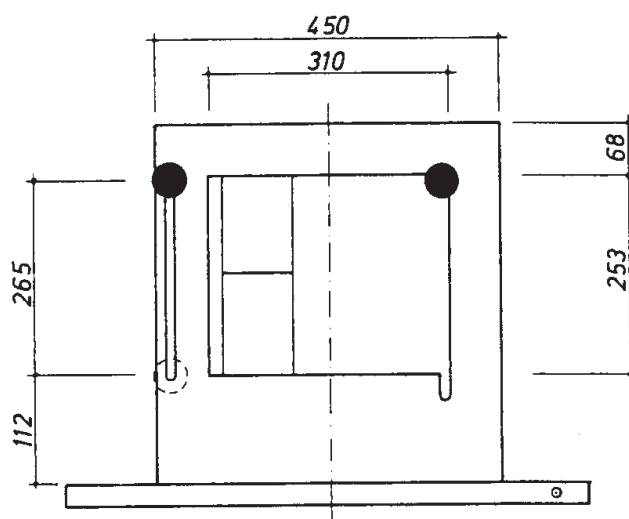
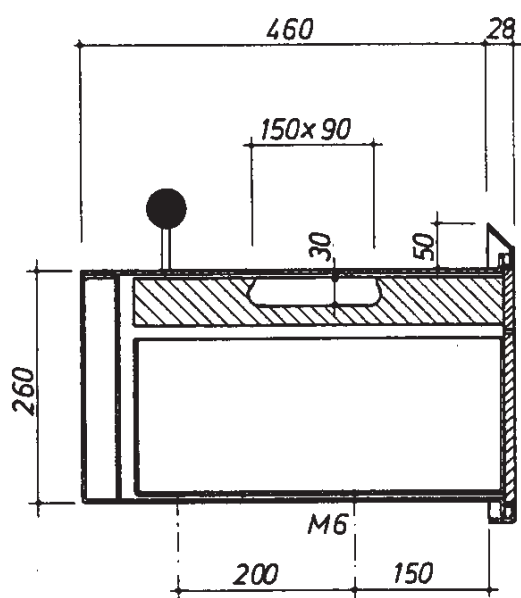
Si tienen cualquier pregunta al respecto, no duden en contactarnos, bien por tel., bien por fax.

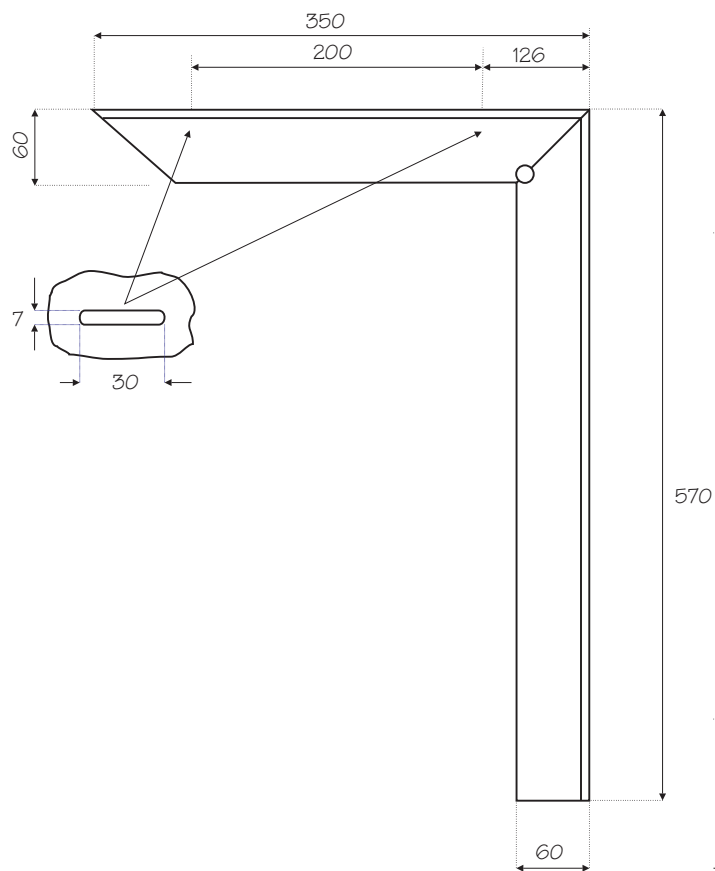


MODELO PPC1

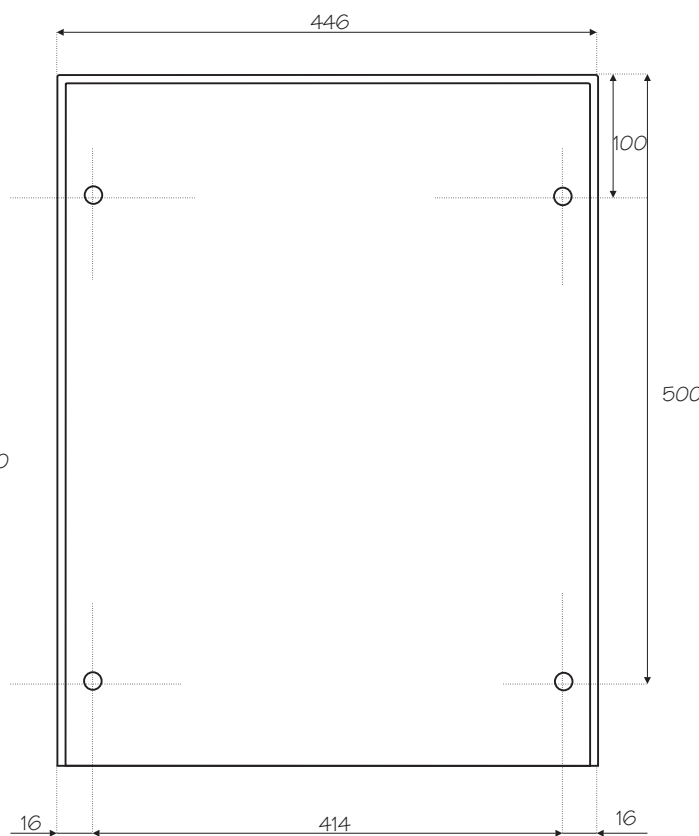


INSTRUCCIONES DE INSTALACIÓN

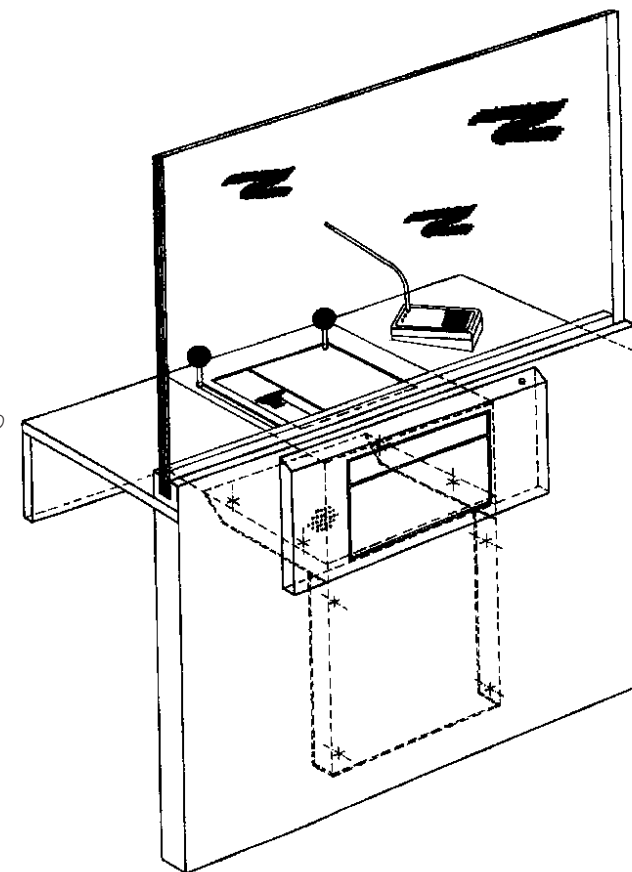




A



B



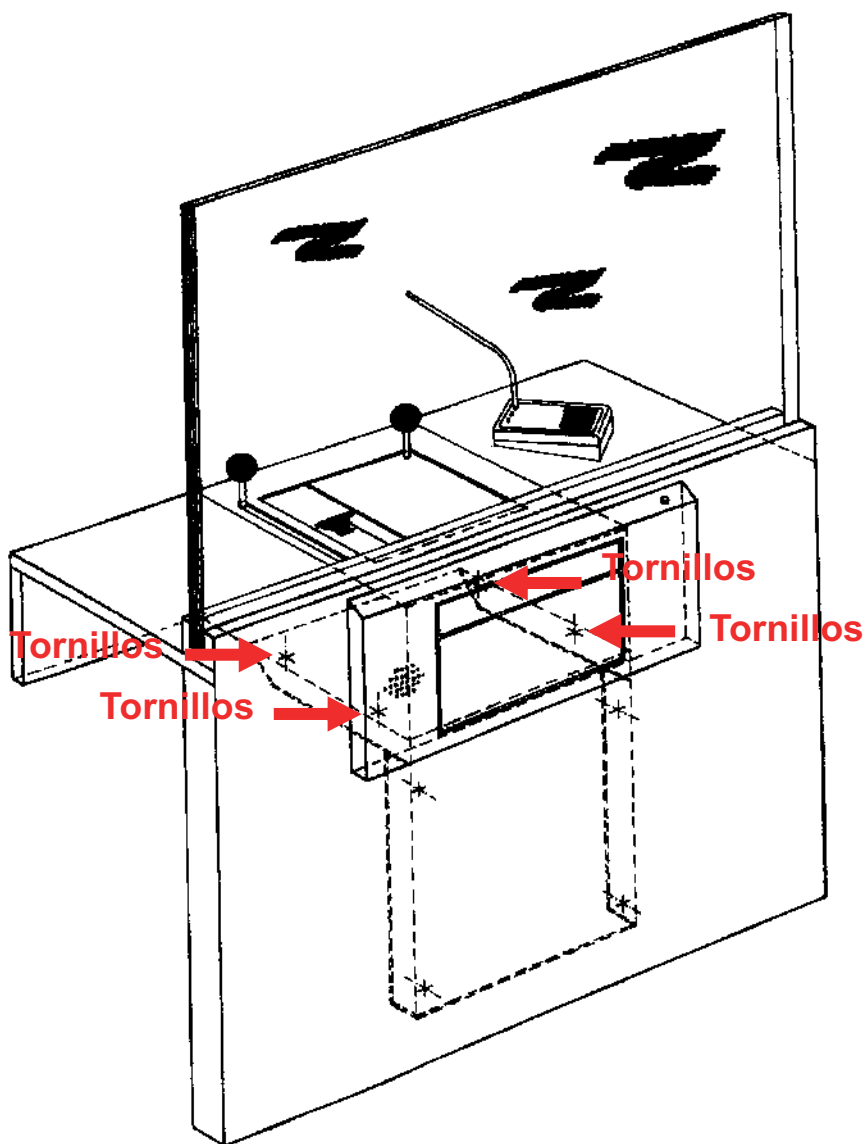
C

EL SOPORTE ESTÁ PREPARADO PARA UNA PARED DE 24 m/m

MEDIDAS EN MILÍMETROS

**LOS AGUJEROS DEL SOPORTE (FIGURA A)
CORRESPONDEN A LOS DEL MODELO PPC1**

INSTALACIÓN DE UN NUEVO ALTAVOZ



- ① Sacar los 4 tornillos en el fondo del equipo y pulsarlo unos 20 cm hacia fuera.
- ② Quitar la chapa metálica.
- ③ Cambiar el altavoz.