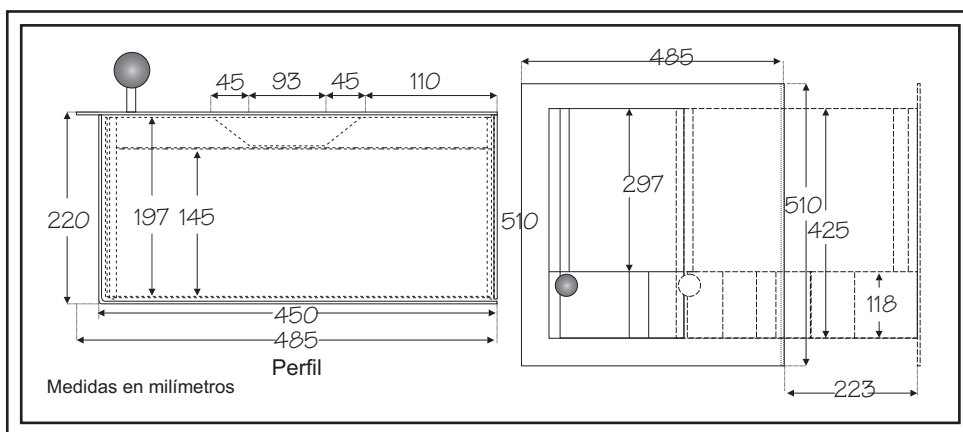
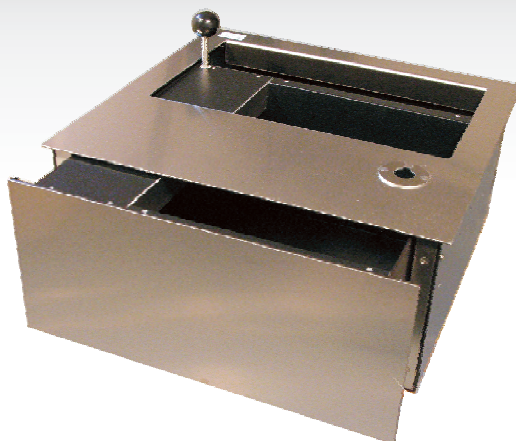


Modelo E200C

**Zona de Pago®**  
By Christian Delacour

## PASAMONEDAS PASAPAQUETES PARA PIN-PAD O DATAFONO



Modelo de fachada blindado para empotrar, con cajón corredero provisto de un bloqueo funcional y situado por completo en el interior del local a proteger.

El cajón se divide en 2 partes:

- una haciendo oficio de pasamonedas
- y otra más grande y más profunda sirviendo de pasapaquetes.

La parte superior del equipo está provista de un pasacable para el paso del Pin-Pad.

### Construcción:

Armazón de acero tratado contra la corrosión con acabado lacado al horno de color negro.

Cajón de acero recubierto de skinplate para atenuar los ruidos metálicos.

Marco y frontal de acero inoxidable.

Ese modelo es especialmente recomendado para comercios como gasolineras, estadios, drive in, farmacias.

### Medidas exteriores:

Ancho: 510 mm

Largo: 485 mm

Alto: 220 mm

Recorrido de apertura: 223 mm

Medidas de empotramiento: 485 x 450 x 218 mm

Peso: 40 KG.



938 712 992

938 444 032

# INSTRUCCIONES DE INSTALACIÓN PASAMONEDAS-PASAPAQUETES E200-E200C

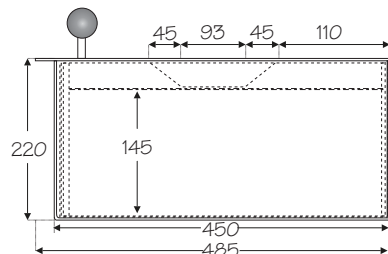
**Zona de Pago®**  
By Christian Delacour

**¡OJO! INSTALAR EL EQUIPO DE  
TAL MANERA QUE SE PUEDA SACAR  
EN CASO DE REPARACION**

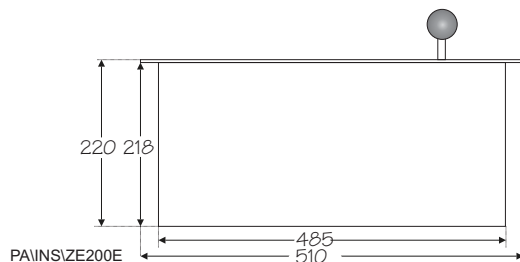
## 1-No empotrar directamente en la obra de albañilería.

Medidas de empotramiento:

460 mm. x 490 mm. Altura 200 mm

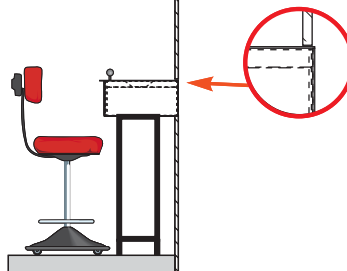


## 2-No quitar el plástico de protección hasta la puesta en funcionamiento.

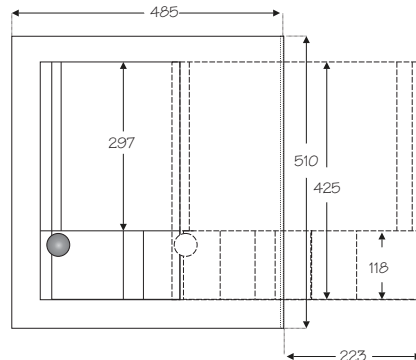


LADO SERVICIO

LADO PÚBLICO



**PREVER UN SOPORTE**



**No utilizar silicona o  
espuma sobre los  
contornos del equipo**



938 712 992

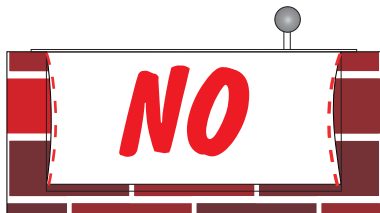
**FAX** 938 444 032

# INSTRUCCIONES DE INSTALACIÓN PASAMONEDAS-PASAPAQUETES E200-E200C

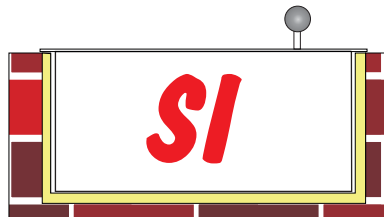
*Zona de Pago®*  
By Christian Delacour

**¡OJO!** INSTALAR EL EQUIPO DE  
TAL MANERA QUE SE PUEDA SACAR  
EN CASO DE REPARACION

No utilizar **silicona o  
espuma** sobre los  
contornos del equipo



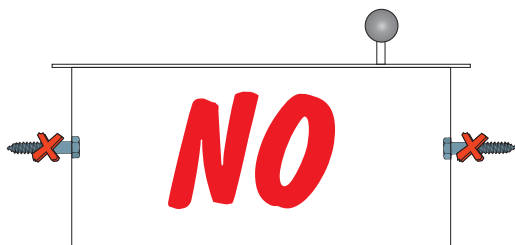
No **empotrar** directamente en la obra de albañilería y asegurarse que el hueco **no esté** demasiado **ajustado**.



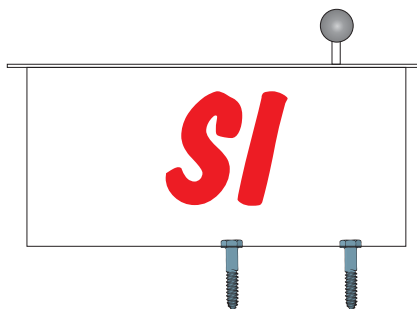
Prever un encofrado de madera o un soporte o una escuadra de apoyo.



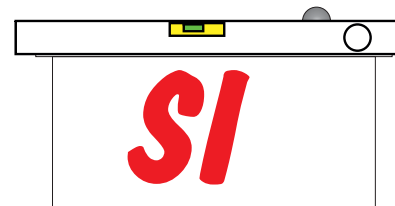
**NO** Utilizar **silicona o espuma** sobre los contornos del equipo



**Nunca atornillar** el equipo por los laterales podría afectar el buen funcionamiento de las guías.



Fijar el equipo al soporte por el fondo **OJO** que la cabeza **de los tornillos no impida el buen deslizamiento** del cajón corredero.



Comprobar que el pasamonedas-pasapaquetes esté bien horizontal. (Usar un nivel para verificarlo).

